

UNITED NATIONS ECONOMIC COMMISSION FOR AFRICA

**RESPONSABILITES DU SECTEUR PRIVE DANS LA DIFFUSION
DES TECHNOLOGIES SPATIALES EN GESTION DES CATASTROPHES EN AFRIQUE**

Par Patrice SANOU

Centre SIG et Télédétection Adjaratou
(SIGET-Adjaratou)
BURKINA FASO

*United Nations Regional Workshop on the Use
of Space Technology for Disaster Management
in Africa - Addis Ababa 1 - 5 July 2002*

Bases de la Fondation du Centre SIGET-Adjaratou

- développer une expertise qualifiée et responsable
- assurer des formations de qualité et de haut niveau à des coûts accessibles
- assurer la promotion des technologies spatiales pour les décideurs, les techniciens et les populations en Afrique
- contribuer à créer une coopération dynamique inter-institutionnelle

**LE CENTRE A AINSI ANNONCE SA RESPONSABILITE DANS
L'EXPLOITATION DES TECHNOLOGIES SPATIALES PAR LES
UTILISATEURS.**

PROMOTION SCIENTIFIQUE DES OUTILS SIG ET TELEDETECTION AUPRES DES UTILISATEURS

FORMATION PROMOTIONNELLE

- Promotion de prix pour la formation des femmes
- Formation introductive des officiers supérieurs de l'Armée Nationale pour ses activités d'observations et de maintien de la paix
- Formation des Directeurs Régionaux de la Santé pour contenir les épidémies de méningite, l'endémie du paludisme, la pandémie du SIDA et la reprise de la lèpre

IMPLICATION DANS DES PROGRAMMES D'ETUDES ET DE RECHERCHES COLLABORATIVES

- EXEMPLE D'ETUDE COLLABORATIVE
SUR LE PLATEAU CENTRAL

MINISTERE DE L'ENVIRONNEMENT ET DE
L'EAU

CONSEIL NATIONAL POUR LA GESTION ET LE
SUIVI DE L'ENVIRONNEMENT
- CONAGESE -

BURKINA FASO

UNITE - PROGRES - JUSTICE

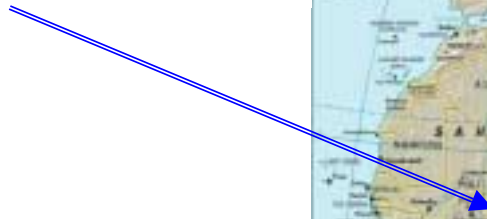
AMBASSADE DES PAYS BAS - GTZ / PATECORE - USAID - IFAD-CES/AGEF - VRIJE
UNIVERSITEIT AMSTERDAM

DISPARITION DES RESSOURCES DE BASE DES POPULATIONS RURALES ET SURSAUT DE SURVIE SUR LE PLATEAU CENTRAL DU BURKINA FASO

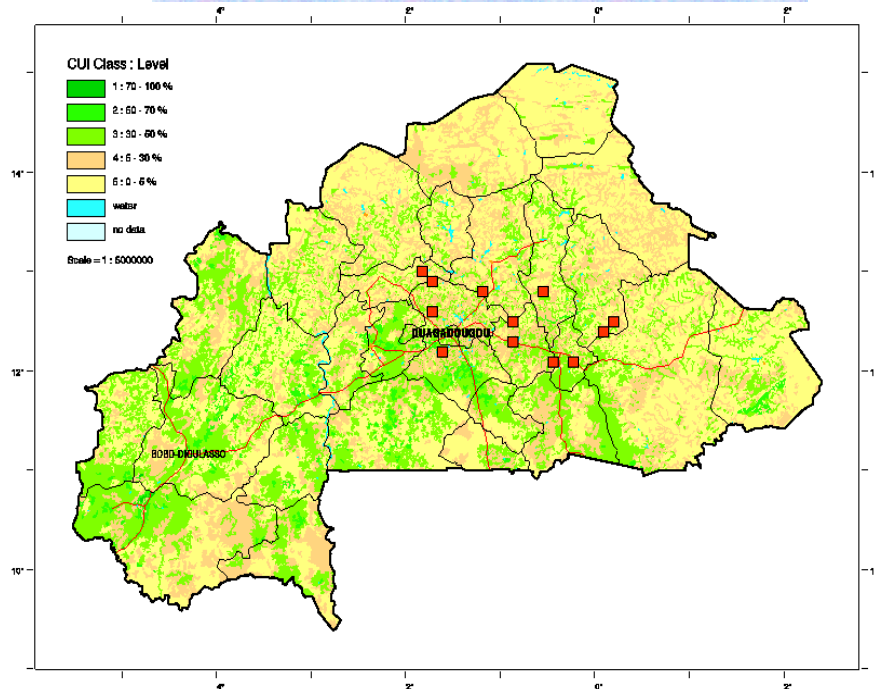


SITUATION DE LA ZONE D'ETUDE

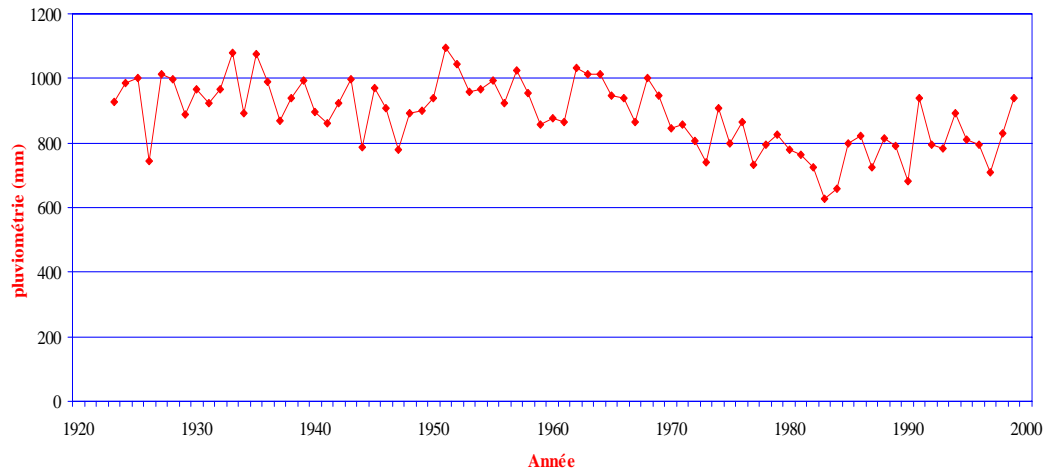
Localisation du Burkina Faso



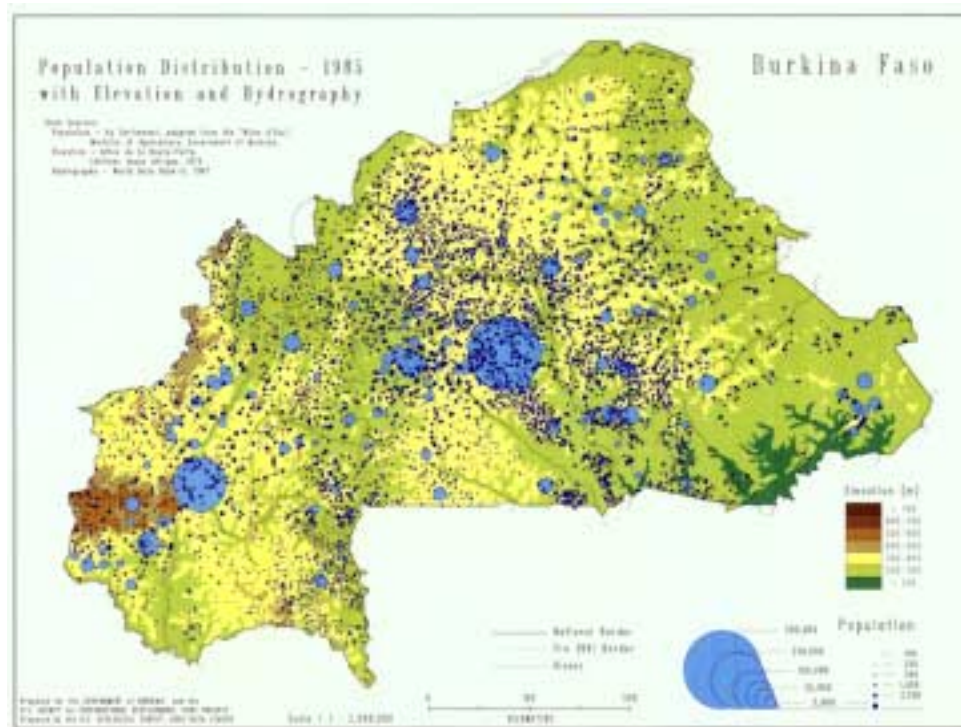
Localisation des villages -échantillon



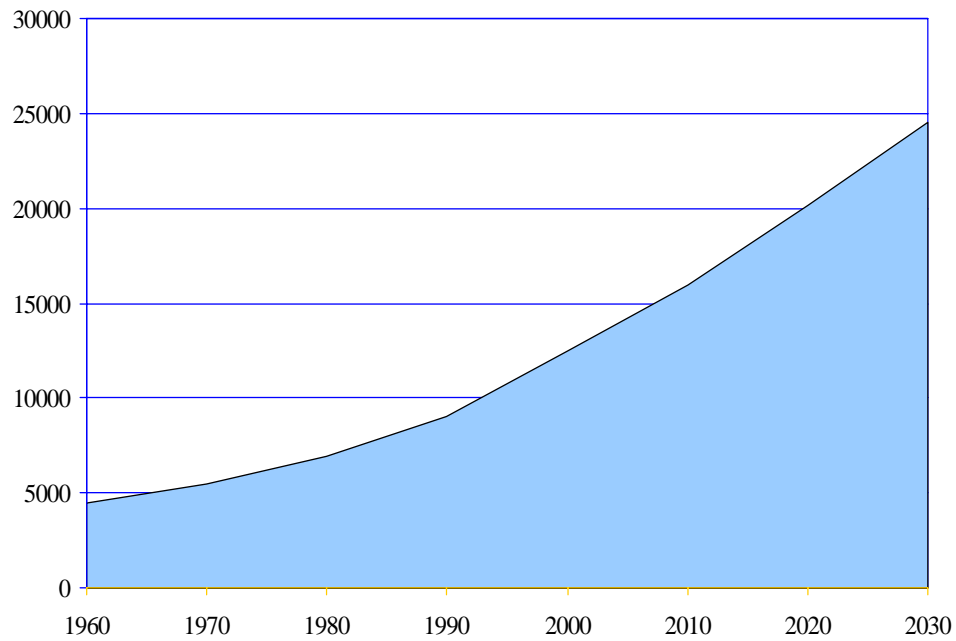
Evolution de la pluviométrie



Densités de population

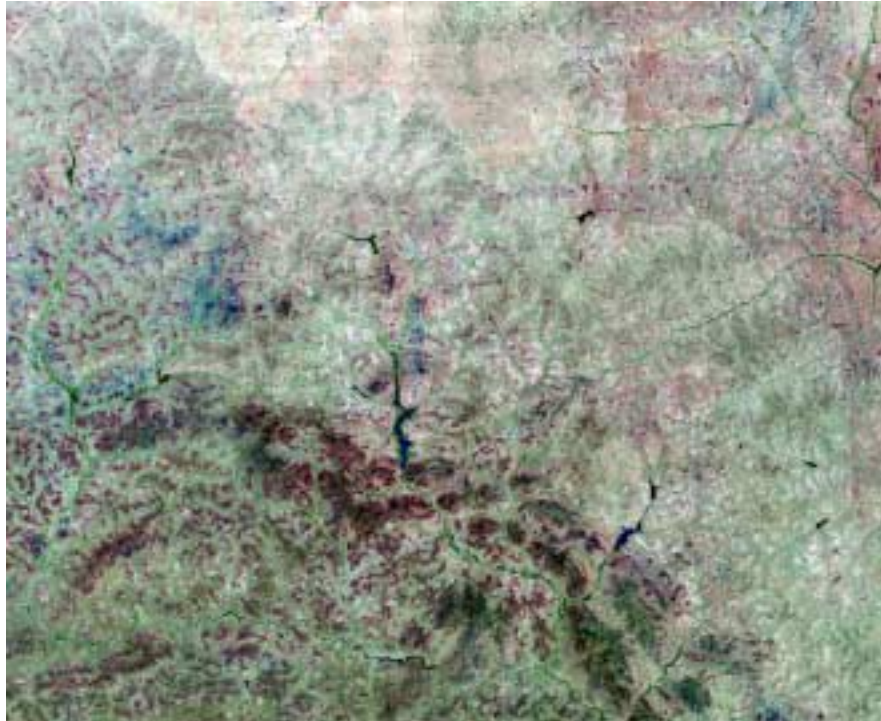


Estimation de la croissance de la population

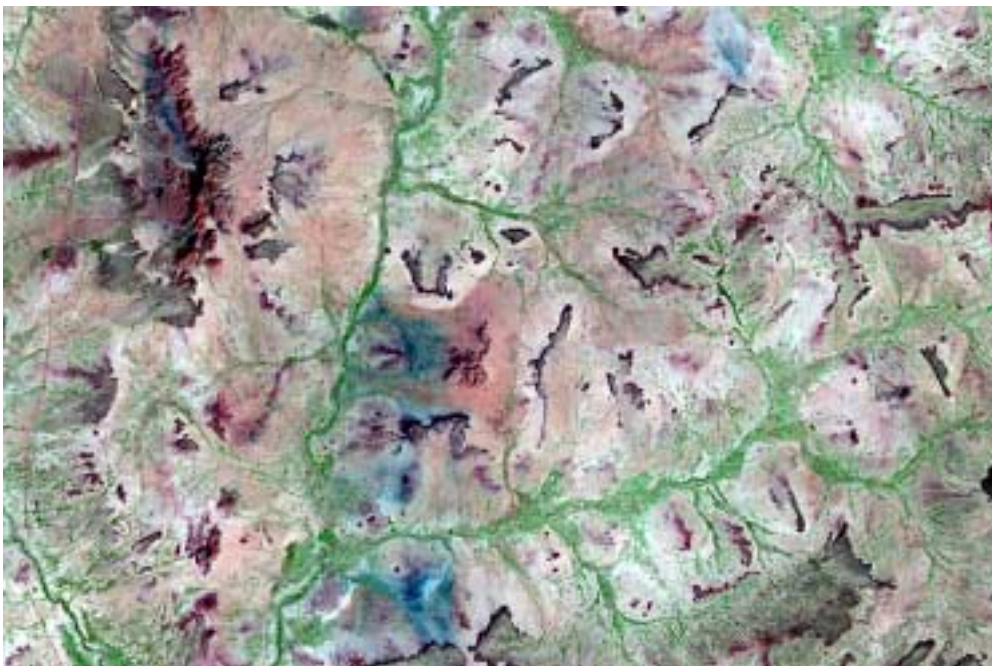


**UTILISATION DE L'IMAGERIE SATELLITE DANS L'EVALUATION
DE LA DEGRADATION DES RESSOURCES DU TERROIR**

Image Landsat ETM du Plateau Central

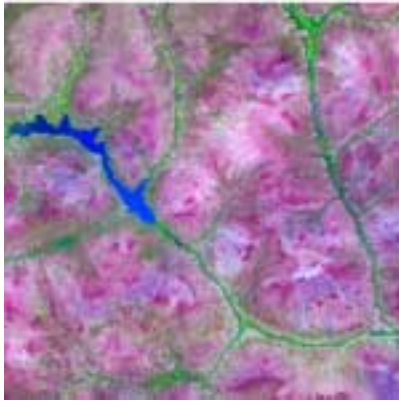


Paysage courant du Plateau Central
à partir d'une image Landsat ETM

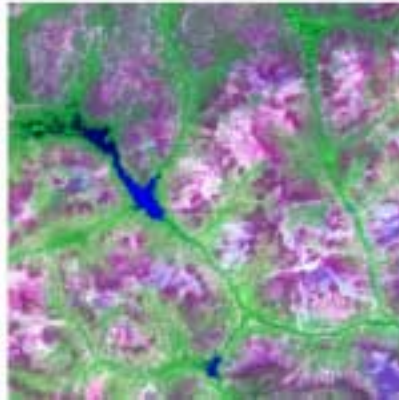


Comparaison d'images de dates différentes du
Plateau Central

Année 1968



Année 1999



**UTILISATION DE LA PHOTOGRAPHIE AERIENNE DANS LA CONNAISSANCE
DES DIFFICULTES DU MILIEU SUR LE PLATEAU CENTRAL**



Paysage du Plateau Central



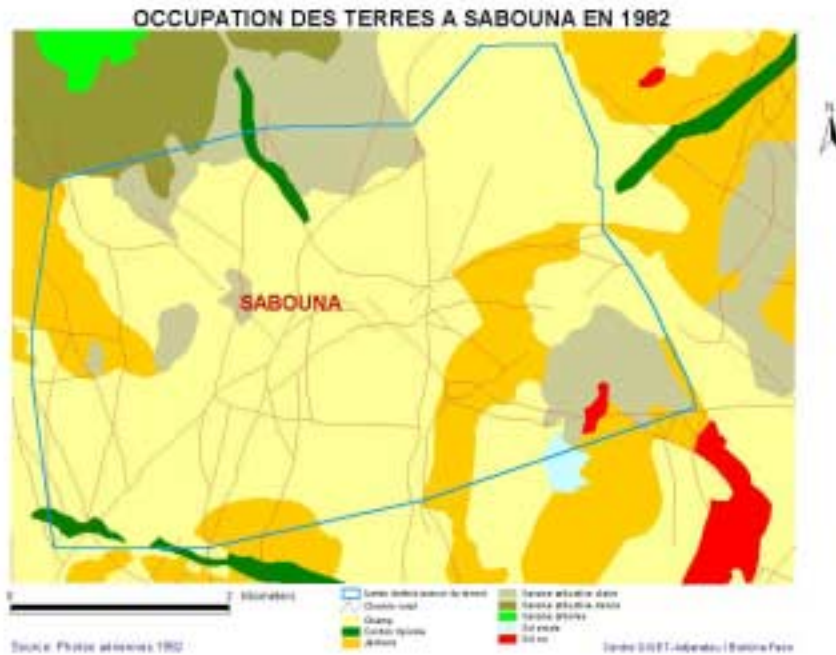
Image de dégradation sur le Plateau Central



Image d'une dégradation active

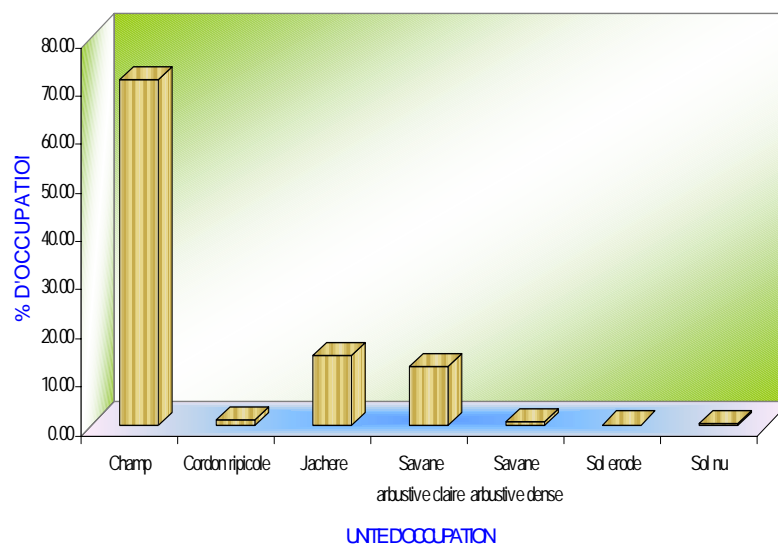


**TRAITEMENT DE L'INFORMATION GÉOGRAPHIQUE
POUR EVALUER LES TENDANCES**



OCCUPATION	SUPERFICIE (Ha)	%OCCUPATION
Champ	1317.0376	71.19
Cordon ripicole	19.9017	1.08
Jachère	264.7242	14.31
Savane arbustive claire	226.3986	12.24
Savane arbustive dense	13.2047	0.71
Sol érode	3.1908	0.17
Sol nu	5.5897	0.30
Ensemble	1850.0471	100.00

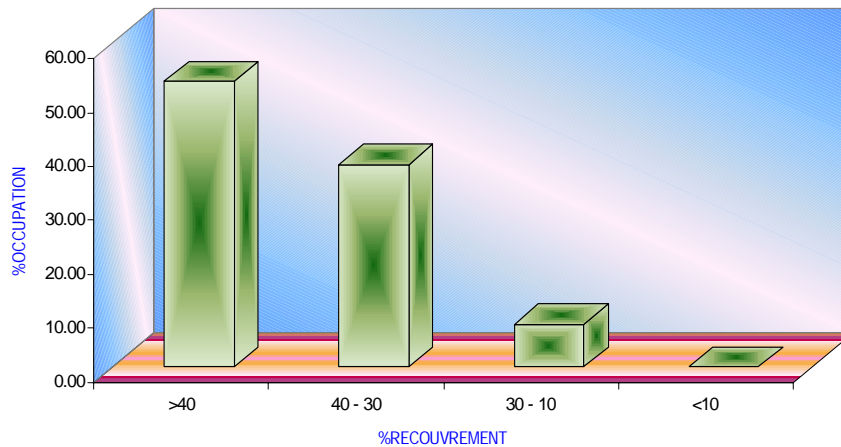
Taux d'occupation par unite a Sabouna en 1982



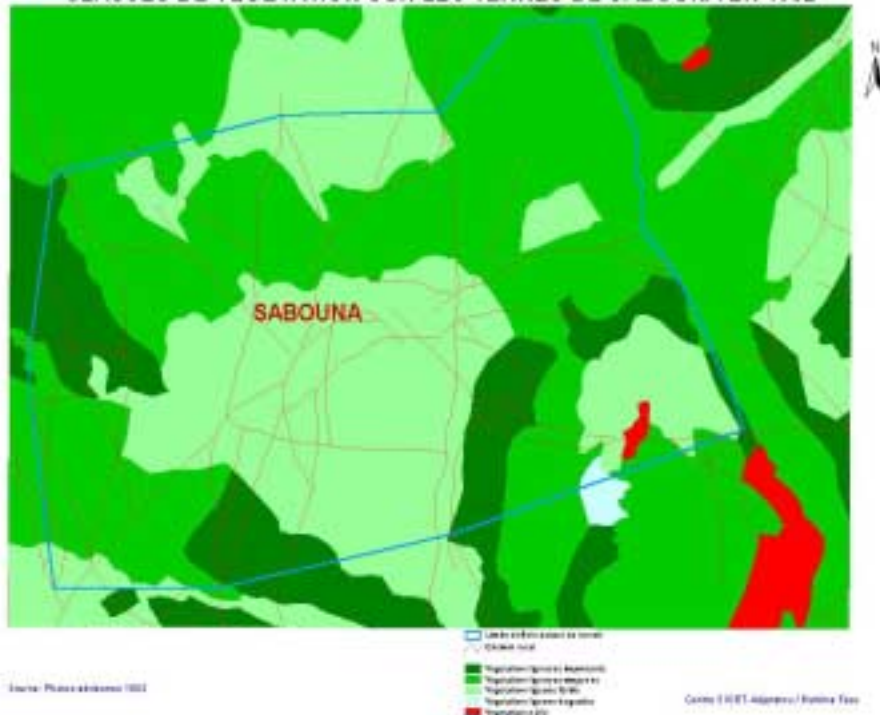


SUPERFICIE (Ha)	VEGETATION	%OCCUPATION	%RECOUVREMENT
22.5907	INDETERMINEE	1.22	
981.9984	IMPORTANTE	53.08	+40
697.0676	MOYENNE	37.68	40 - 30
146.6870	FAIBLE	7.93	30 - 10
1.7034	NULLE	0.09	-10
1850.0471	ENSEMBLE	100.00	

TAUX DE RECOUVREMENT DE LA VEGETATION A SABOUNA EN 1968

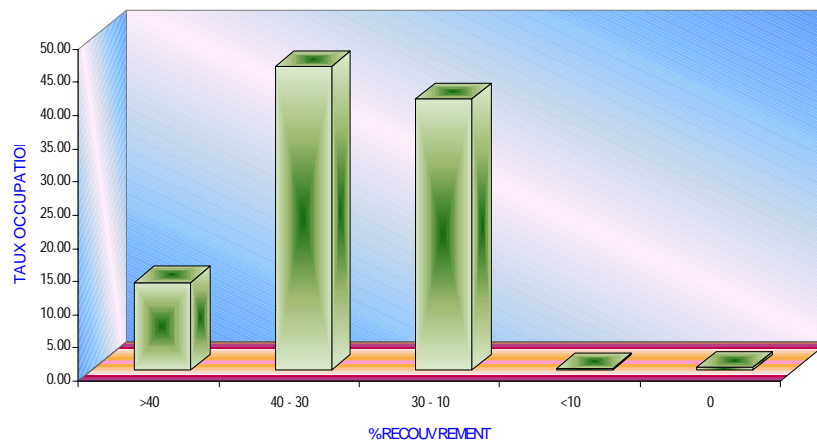


CLASSES DE VEGETATION SUR LES TERRES DE SABOUNA EN 1982



SUPERFICIE (Ha)	VEGETATION	%OCCUPATION	%RECOUVREMENT
243.0437	IMPORTANTE	13.14	+40
842.7846	MOYENNE	45.55	40 - 30
755.4385	FAIBLE	40.83	30 - 10
3.1908	DEGRADEE	0.17	- 10
5.5897	NULLE	0.30	0
1850.0471	ENSEMBLE	0.00	

TAUX DE RECOUVREMENT DE LA VEGETATION A SABOUNA EN 1982



***LUTTE ENGAGÉE PAR LES POPULATIONS POUR
SURVIVRE SUR DES TERRES DEVENUES HOSTILES***

Aménagements anti-érosifs collectifs
et restauration de la fertilité des sols



Technique de sémis en demi-lune



Technique de culture dite “Zai”



Culture sous aménagement en cordons pierreux





Développement de
forêt villageoise



Forêt villageoise sous aménagement
En cordons pierreux



Développement de l'agro-foresterie



Reprise du couvert végétal et du sol



Paysage d'aménagements réussis par les populations sur leur
terroir



Accroissement de la densité des ligneux
dans les zones en culture



Témoignages sur les efforts des populations à résister aux désastres naturels



LIMITES A LA RESPONSABILITE DU SECTEUR

PRIVE

CONTEXTE A CORRIGER

- Faible implication du privé dans la conception et l'organisation du système de développement des technologies spatiales
- Mentalité de développement par l'Etat
- Corruption comme base de relation avec le privé
- Absence de système compétent et honnête de contrôle
- Sources des données en vitrine

OBSTACLES A LEVER

- Compétence et disponibilité de personnel
- Capacité matérielle et financière
- Qualité de la gestion
- Charges d'impôts
- Philosophie commercialiste
- Faibles relations scientifiques

MERCI POUR VOTRE ATTENTION

**Centre SIG et Télédétection Adjaratou
(SIGET-Adjaratou)**

05 BP 6154 OUAGADOUGOU

Tél. (226) 34 18 26

E-mail: sanoup@fasonet.bf

BURKINA FASO